

INSTRUÇÃO DE TRABALHO

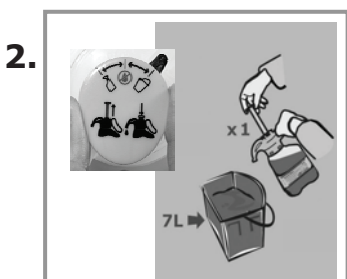
Diversey
for a cleaner, healthier future™

LAVAGEM E DESINFECÇÃO



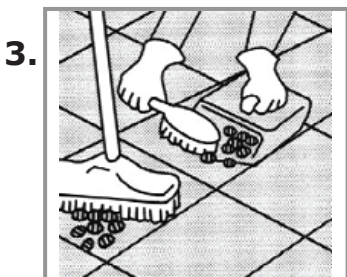
1. Doseamento para frasco:

- a) Encher o frasco com água
- b) Rodar o selector para a posição de frasco, puxar e pressionar, doseando o produto directamente para o frasco

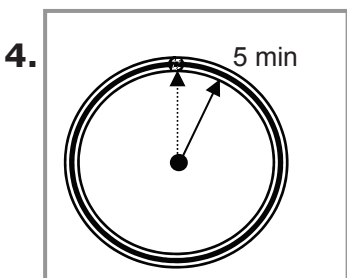


2. Doseamento para balde:

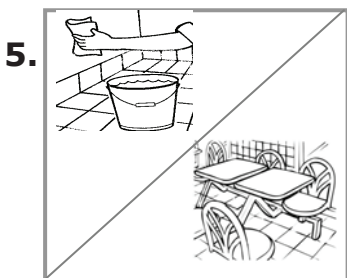
- a) Colocar água no balde
- b) Rodar o selector para a posição de balde, puxar e pressionar, doseando o produto directamente para o balde.



3. Retirar resíduos.



4. Aplicar a solução, deixar actuar durante 5 minutos e esfregar conforme o necessário.



5. Enxaguar e deixar secar.

SUMA BAC

D10 SmartDose™



DOSEAMENTO

Frasco

1 dose
(posição frasco) /
750 ml de água

Balde

1 dose
(posição balde) /
7 L de água

H1007 - 2269

para mais informações
contacte
www.diverseyportugal.com

em caso de emergência
contacte
CIAV 808 250 143

para sua
protecção

